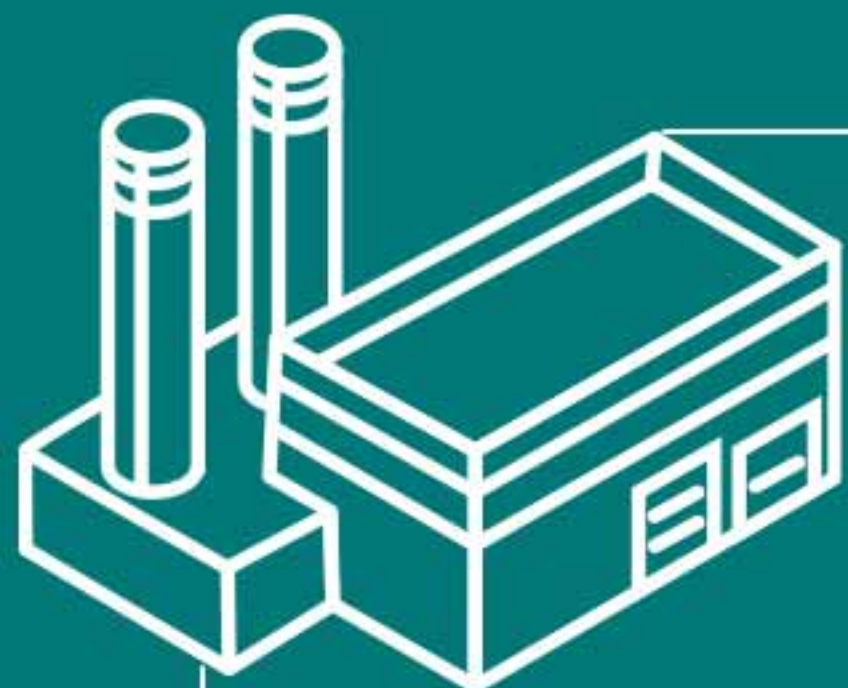




بررسی شرکت دوده صنعتی پارس

تحلیل‌گر: محبوبه اسدی مافی

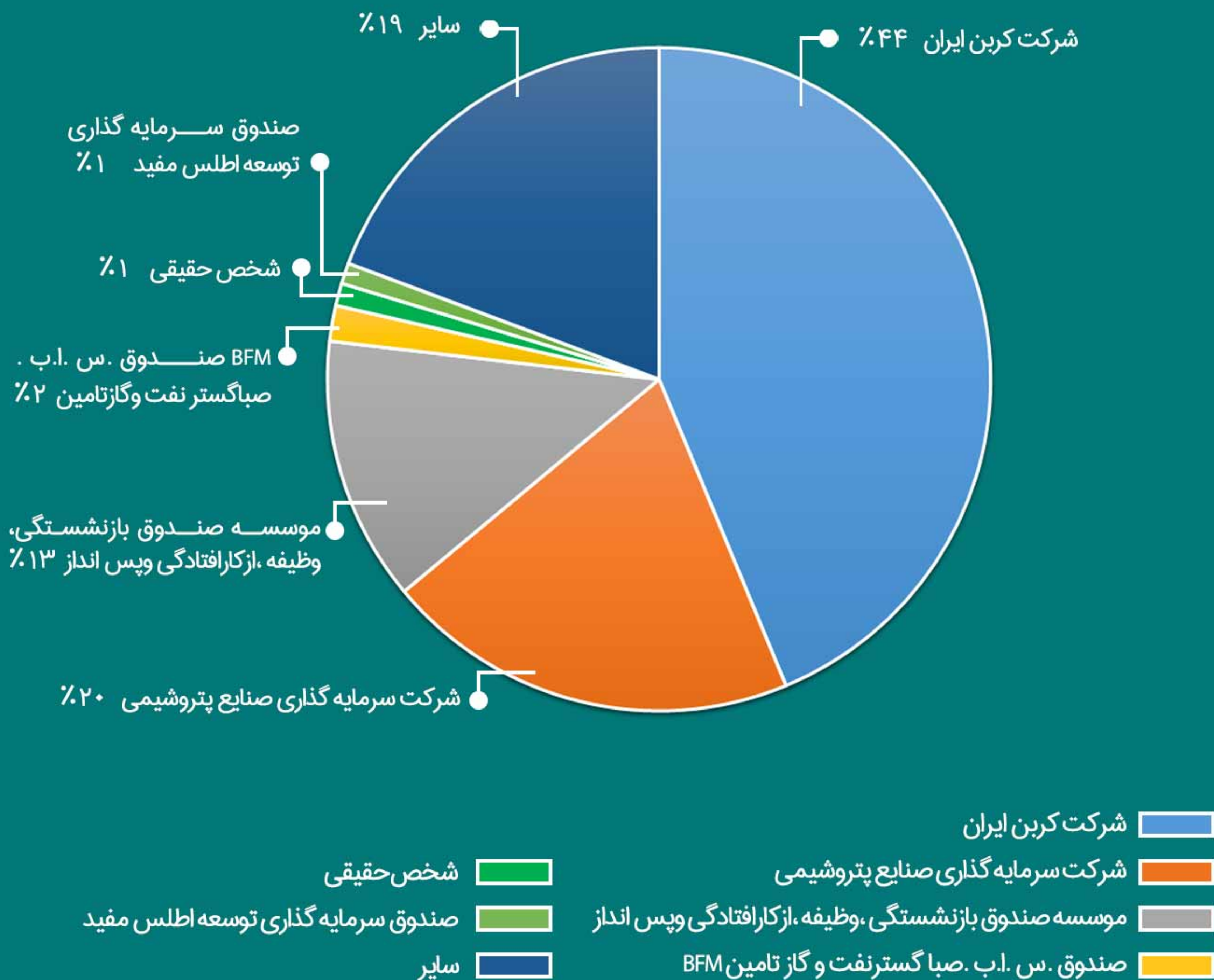


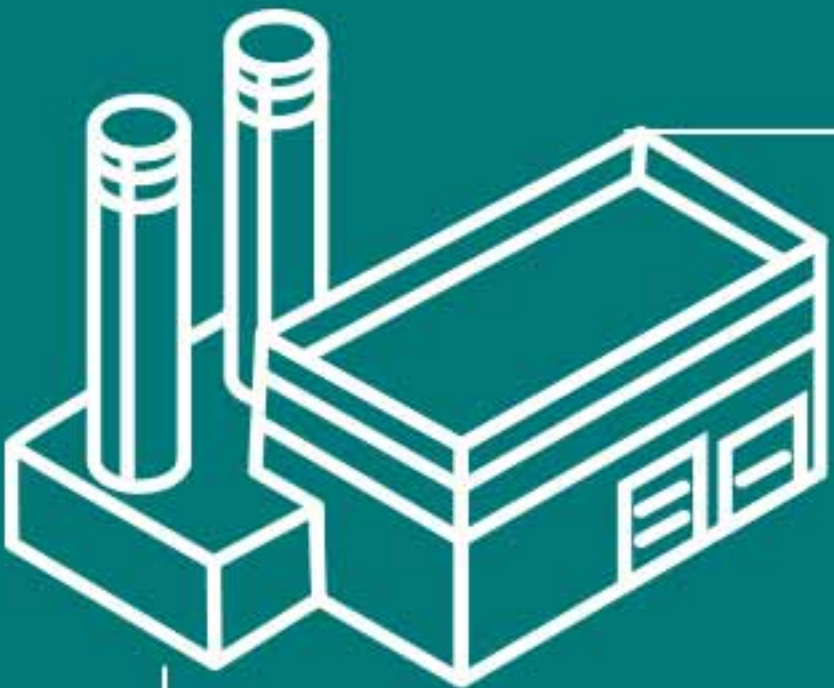
۱۴۰۲

آبان

۲۳

ترکیب سهامداران شرکت دوده صنعتی پارس





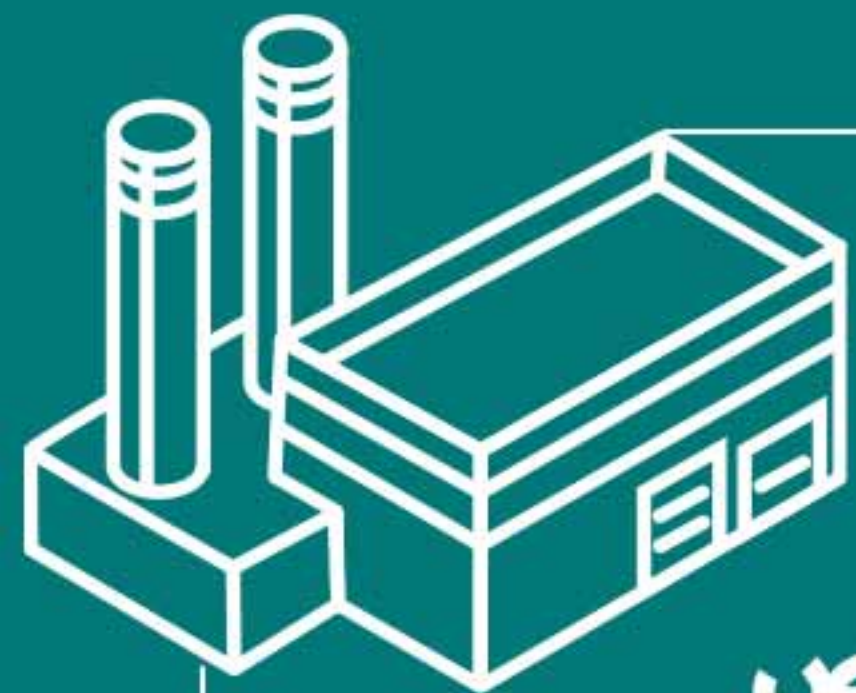
۱۴۰۲

آبان

۲۳

شرکت دوده صنعتی پارس

ارزش بازار	۲,۱۹۰ میلیارد تومان
سرمایه	۹۵ میلیارد تومان
میانگین حجم ماهانه	۹۸۰ هزار سهم
P/E ttm	۷.۵
P/E forward	۴.۷

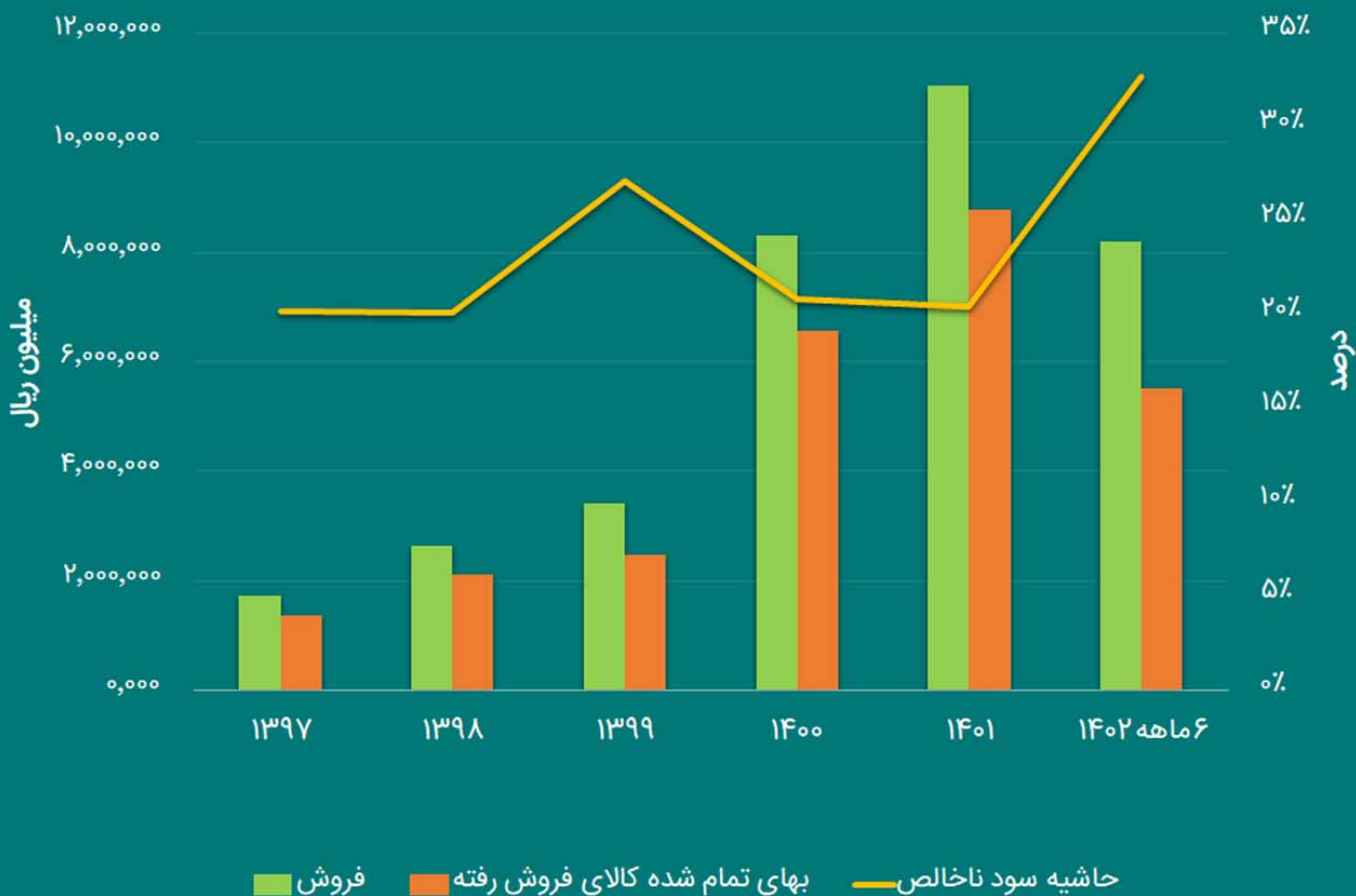


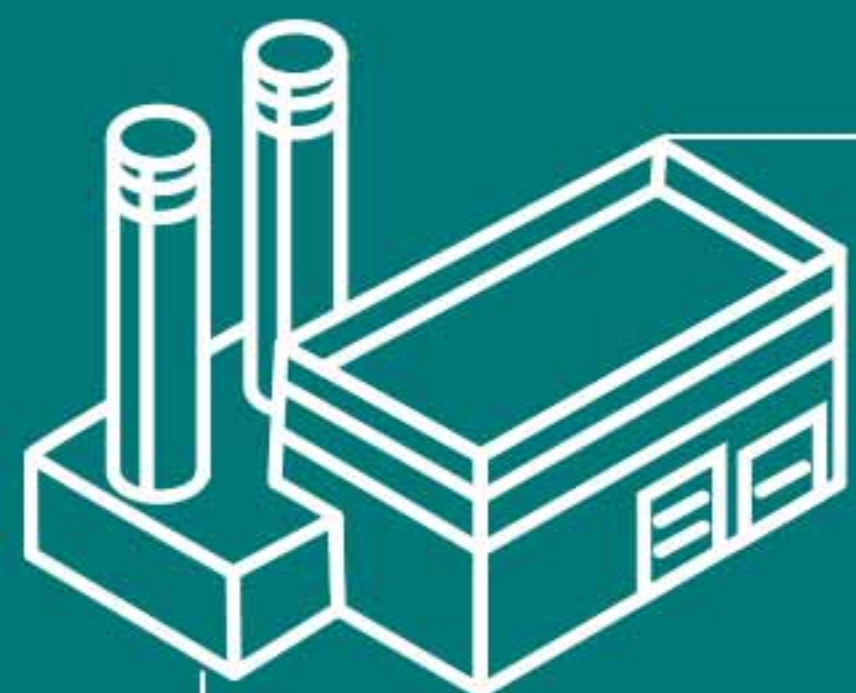
۱۴۰۲

آبان

۲۳

تغییرات مبلغ فروش، بهای تمام شده و حاشیه سود ناخالص





۲۳ آبان ۱۴۰۲

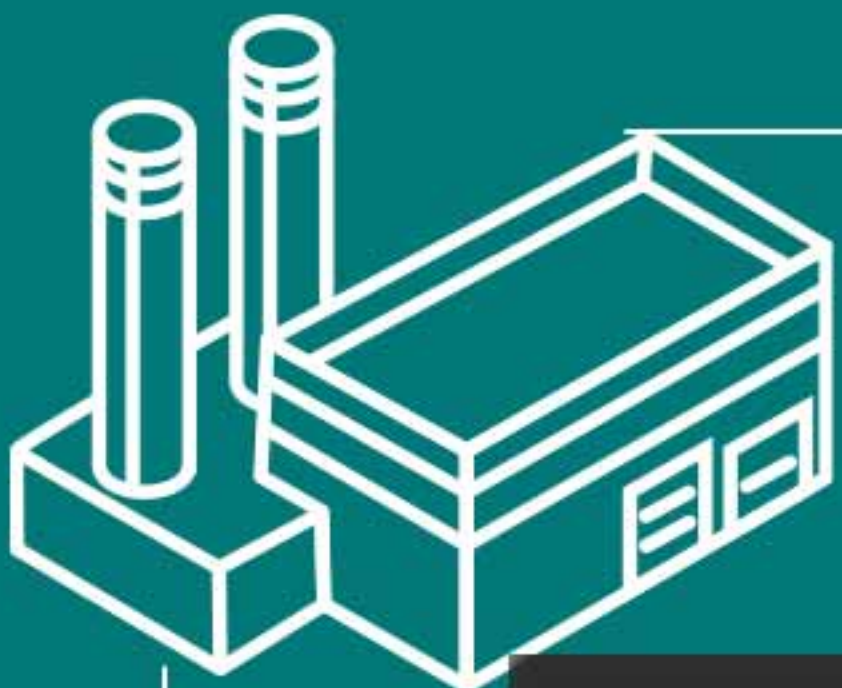
*۱۴۰۳	*۱۴۰۲	مفروضات تحلیل
۴۷۵,۰۰۰	۳۴۰,۴۱۷	نرخ دلار (۵ ماه ۲۸۵,۰۰۰ و ۷ ماه ۳۸۰,۰۰۰ در سال ۱۴۰۲) - ریال
۱.۵۳۵	۱.۴۵۰	متوسط نرخ فروش دوده داخلی (دلار بر کیلوگرم)
۰.۴۹۸	۰.۴۷۰	نرخ اکستراکت - کربنات - ملاس (دلار بر کیلوگرم)
۳۵,۰۰۰	۳۵,۰۰۰	مقدار تولید - تن

تحلیل حساسیت سود سال ۱۴۰۲ شرکت دوده صنعتی پارس

نرخ اکستراکت - کربنات - ملاس - ریال بر کیلوگرم

۱۸۰,۰۰۰	۱۷۰,۰۰۰	۱۶۰,۰۰۰	۱۵۰,۰۰۰	۱۴۰,۰۰۰	۴,۹۳۶
۲,۰۰۲	۲,۵۷۶	۳,۱۵۰	۳,۷۲۵	۴,۲۹۹	۴۴۰,۰۰۰
۳,۲۱۷	۳,۷۹۱	۴,۳۶۵	۴,۹۳۹	۵,۵۱۲	۴۸۰,۰۰۰
۴,۴۳۱	۵,۰۰۴	۵,۵۷۸	۶,۱۵۱	۶,۷۲۵	۵۲۰,۰۰۰
۵,۶۴۴	۶,۲۱۷	۶,۷۹۰	۷,۳۶۳	۷,۹۳۶	۵۶۰,۰۰۰
۶,۸۵۶	۷,۴۲۸	۸,۰۰۱	۸,۵۷۴	۹,۱۴۷	۶۰۰,۰۰۰

نرخ فروش دوده داخلی - ریال بر کیلوگرم



۱۴۰۲

آبان

۲۳

*۱۴۰۳	*۱۴۰۲	۱۴۰۱ - محقق شده	سود و زیان - میلیارد ریال
۲۵,۱۶۴	۱۷,۱۴۵	۱۱,۰۳۲	فروش
(۱۶,۶۱۳)	(۱۱,۴۶۹)	(۸,۷۸۲)	بهای تمام شده کالای فروش رفته
۸,۵۵۱	۵,۶۷۶	۲,۲۵۰	سود (زیان) ناخالص
(۴۲۳)	(۳۰۲)	(۲۱۶)	هزینه های عمومی، اداری و تشکیلاتی
۸۳	۳۷	۳۳	خالص سایر درآمدها (هزینه ها)ی عملیاتی
۸,۲۱۱	۵,۴۱۰	۲,۰۶۷	سود (زیان) عملیاتی
(۱۵۰)	(۱۳۳)	(۱۳)	هزینه های مالی
•	•	(۱۳)	خالص سایر درآمدها و هزینه های غیرعملیاتی
۸,۰۶۲	۵,۲۷۷	۲,۰۴۱	سود (زیان) خالص عملیات در حال تداوم قبل از مالیات
(۹۰۵)	(۵۸۷)	(۲۱۰)	مالیات
۷,۱۵۶	۴,۶۹۰	۱,۸۳۱	سود (زیان) خالص
۷,۵۳۳	۴,۹۳۶	۱,۹۲۷	سود هر سهم-ریال

نکات منفی

- گران شدن نرخ اکسترکت و افت حاشیه سود ناخالص

نکات مثبت

- تکمیل پروژه نوسازی خط تولید دوده سخت و افزایش ظرفیت تولید و کاهش ضریب مصرف مواد